



Đà Nẵng, ngày 04 tháng 04 năm 2016

TỜ TRÌNH

V/v Thông qua Phương án sáp nhập CTCP Nhựa Đà Nẵng (DPC)
vào CTCP Nhựa Bình Minh (BMP);
Đăng ký huỷ niêm yết cổ phiếu DPC tại Sở GDCK Hà Nội (“HNX”);
Phương án hoạt động sản xuất kinh doanh sau sáp nhập;
Điều lệ CTCP Nhựa Bình Minh sau sáp nhập; và
Dự thảo Hợp đồng sáp nhập sẽ được ký kết giữa BMP và DPC.

Kính gửi: ĐẠI HỘI ĐỒNG CỔ ĐÔNG CÔNG TY CP NHỰA ĐÀ NẴNG

Căn cứ:

- Luật doanh nghiệp, Luật chứng khoán hiện hành;
- Nghị định 58/2012/NĐ-CP ngày 20/07/2012 và Nghị định 60/2015/NĐ-CP ngày 26/06/2015 của Chính phủ;
- Thông tư số 162/2015/TT-BTC ngày 26/10/2015 của Bộ Tài chính hướng dẫn việc chào bán chứng khoán ra công chúng, chào bán cổ phiếu để hoán đổi, phát hành thêm cổ phiếu, mua lại cổ phiếu, bán cổ phiếu quỹ và chào mua công khai cổ phiếu;
- Điều lệ tổ chức và hoạt động của CTCP Nhựa Đà Nẵng;
- Nghị quyết số 28/0416NQ-HĐQT ngày 09/04/2016 của HĐQT Công ty Cổ phần Nhựa Đà Nẵng.

Kính thưa Quý vị cổ đông,

Để nâng cao năng lực sản xuất và hiệu quả kinh doanh, từ đó gia tăng giá trị cho cổ đông và cải thiện thu nhập cho người lao động, Hội đồng Quản trị (“HĐQT”) Công ty kính trình Đại hội đồng cổ đông (“ĐHĐCD”) xem xét, thảo luận và thông qua Phương án sáp nhập Công ty Cổ phần Nhựa Đà Nẵng (gọi tắt là “DPC”) vào Công ty Cổ phần Nhựa Bình Minh (gọi tắt là “BMP”) dưới hình thức hoán đổi cổ phần, với một số nội dung cụ thể như sau:

I. GIỚI THIỆU VỀ CÁC BÊN THAM GIA SÁP NHẬP

1. Công ty được sáp nhập – Công ty Cổ phần Nhựa Đà Nẵng

Công ty Cổ phần Nhựa Đà Nẵng, tiền thân là Nhà máy Nhựa Đà Nẵng trực thuộc ủy ban nhân dân tỉnh Quảng Nam - Đà Nẵng, được thành lập ngày 22/01/1976. Công ty hoạt động sản xuất kinh doanh các mặt hàng thuộc ngành kinh tế công nghiệp gia công sản phẩm từ chất dẻo; các sản phẩm chủ yếu là bao bì xi măng, ống nước các loại phục vụ công, nông, ngư nghiệp; xây dựng và các sản phẩm gia dụng như dép, ủng. Các sản phẩm của DPC chủ yếu phục vụ thị trường Đà Nẵng và các tỉnh miền Trung và Tây Nguyên.

Ngày 23/11/2001, Công ty Cổ phần Nhựa Đà Nẵng chính thức niêm yết tại Trung tâm giao dịch Chứng khoán TP.HCM (nay là Sở Giao dịch chứng khoán TP.HCM) với mã chứng khoán là DPC. Số lượng niêm yết lần đầu là 1.587.280 cổ phiếu.

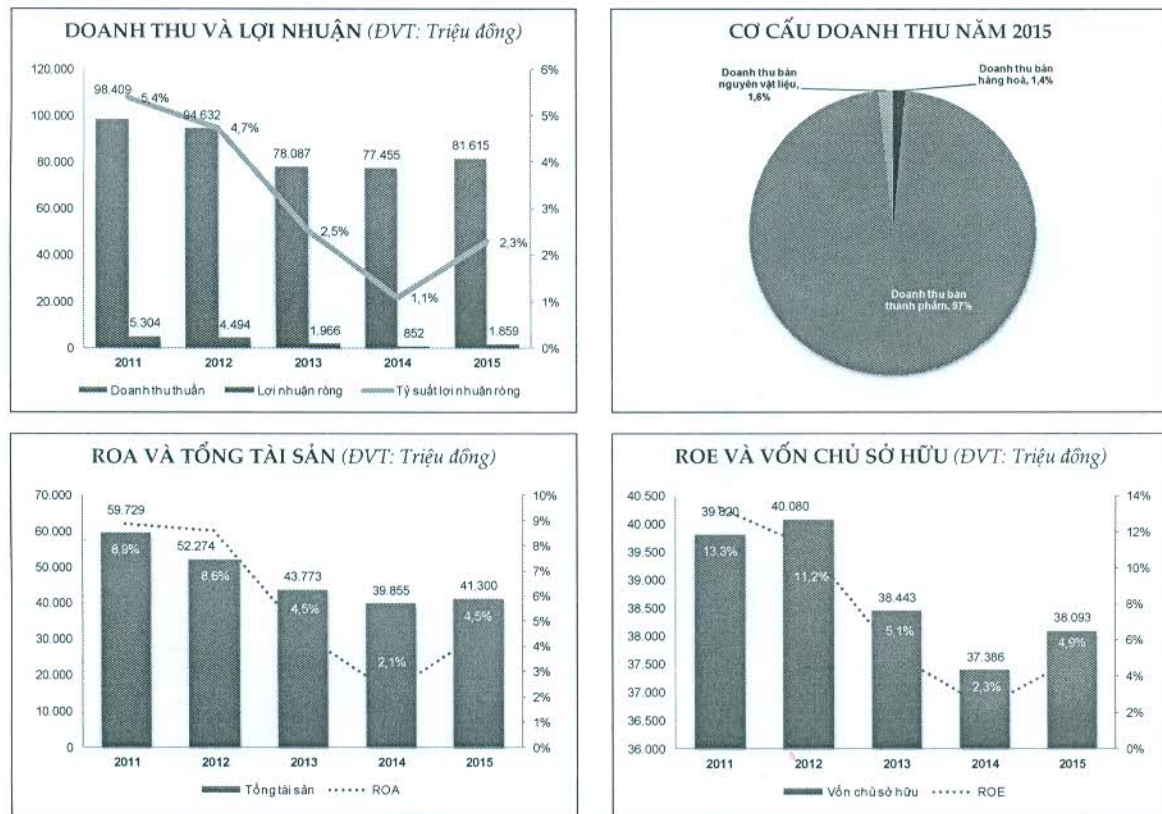
Ngày 19/5/2008, Công ty Cổ phần Nhựa Đà Nẵng đã phát hành 650.000 cổ phiếu cho cổ đông chiến lược là Công ty Cổ phần Nhựa Bình Minh.

Ngày 10/6/2009, tuân thủ theo Nghị định 14/2007/NĐ-CP ngày 19/01/2007 của Chính phủ, cổ phiếu DPC được chính thức chuyển sang giao dịch tại Sở Giao dịch Chứng khoán Hà Nội với số lượng niêm yết là 2.237.280 cổ phiếu.

- Tên Công ty: CÔNG TY CỔ PHẦN NHỰA ĐÀ NẴNG
- Tên Tiếng anh: DANANG PLASTIC JOINT STOCK COMPANY
- Tên viết tắt: DANAPLAST
- Logo: 
- Địa chỉ trụ sở chính: 371 Trần Cao Vân, Quận Thanh Khê, Thành phố Đà Nẵng
- Điện thoại: 0511 3714460 – 0511 3712556 - 0511 3714286
- Vốn điều lệ (31/12/2015): 22.372.800.000 đồng
- Giấy chứng nhận đăng ký kinh doanh: Số 3203000011 do Sở kế hoạch và Đầu tư TP.Đà Nẵng cấp ngày 11 tháng 12 năm 2000, đăng ký thay đổi lần thứ 3 ngày 09/06/2008

Ngành nghề sản xuất kinh doanh chính: Sản xuất sản phẩm tiêu dùng từ chất dẻo, bao bì các loại, ống nước PVC Compound cứng; Sản xuất và kinh doanh hàng tiêu dùng và công nghiệp từ chất dẻo; Kinh doanh các loại vật liệu, vật tư, thiết bị ngành nhựa.

Tóm lược về kết quả hoạt động kinh doanh của DPC như sau:



Nguồn: BCTC kiểm toán của DPC giai đoạn 2011-2015

2. Công ty nhận sáp nhập – Công ty Cổ phần Nhựa Bình Minh

Công ty Cổ phần Nhựa Bình Minh được hình thành trên cơ sở sáp nhập Công ty Ống nhựa hóa học Việt Nam (Kepivi) và Công ty nhựa Kiều Tinh, với tên gọi trước đây là Nhà máy Công tư hợp doanh Nhựa Bình Minh trực thuộc Tổng công ty Công nghệ phẩm - Bộ Công nghiệp nhẹ.

Ngày 02/01/2004, Công ty cổ phần Nhựa Bình Minh chính thức hoạt động với tên giao dịch là Bình Minh Plastics Joint-Stock Company, viết tắt là BMPLASCO.

Ngày 11/7/2006, 10.718.000 cổ phiếu của Công ty chính thức được giao dịch tại Sở Giao dịch Chứng khoán TP.HCM (HOSE) với mã chứng khoán BMP.

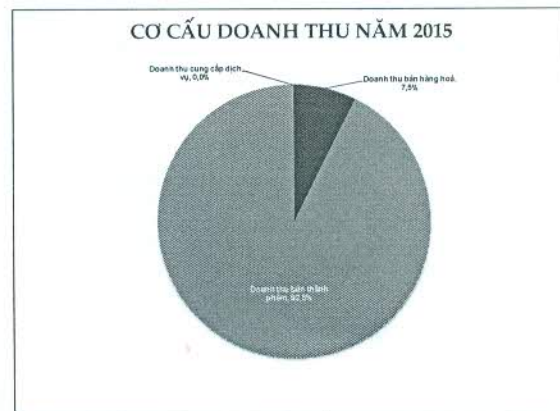
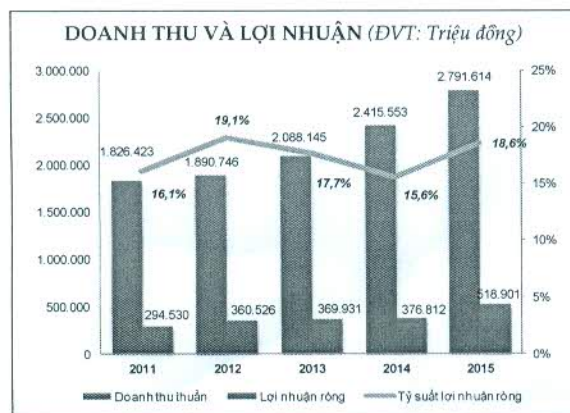
Năm 2008 đánh dấu bước phát triển của Công ty khi doanh thu vượt qua ngưỡng 1.000 tỷ đồng. Hệ thống phân phối của BMP đã có hơn 600 cửa hàng, đưa sản phẩm mang thương hiệu Nhựa Bình Minh có mặt khắp mọi miền đất nước và xuất khẩu sang các nước láng giềng.

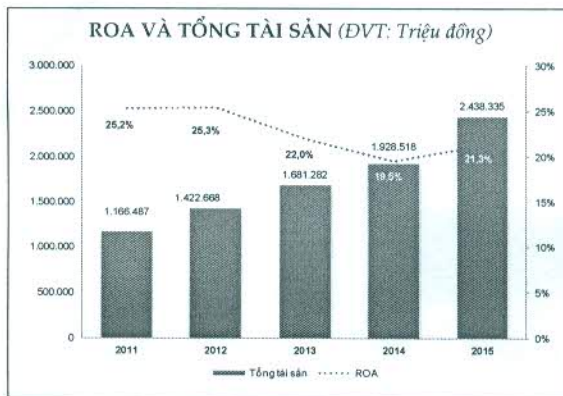
Thương hiệu Nhựa Bình Minh được đăng ký bảo hộ độc quyền, khởi đầu cho việc xây dựng và phát triển thương hiệu. Hoạt động marketing được đẩy mạnh. Hiện nay thương hiệu Nhựa Bình Minh được đánh giá là thương hiệu dẫn đầu ngành nhựa Việt Nam.

- Tên Công ty: CÔNG TY CỔ PHẦN NHỰA BÌNH MINH
- Tên Tiếng anh: BINH MINH PLASTICS JOINT STOCK COMPANY
- Tên viết tắt: BM PLASCO
- Logo: 
- Địa chỉ trụ sở chính: 240 Hậu Giang, Phường 9, Quận 6, TP.HCM
- Điện thoại: 08 39690973
- Vốn điều lệ (31/12/2015): 454.784.800.000 đồng
- Giấy chứng nhận đăng ký kinh doanh: Số 0301464823 do Sở kế hoạch và Đầu tư TP.HCM cấp ngày 02 tháng 01 năm 2004, đăng ký thay đổi lần thứ 5 ngày 07/10/2013

Ngành nghề ngành nghề kinh doanh chính: Sản xuất các sản phẩm dân dụng và công nghiệp từ chất dẻo và cao su; Sản xuất máy móc thiết bị, vật tư, thiết bị vệ sinh cho ngành xây dựng, trang trí nội thất.

Tóm lược về kết quả hoạt động kinh doanh của BMP như sau:





Nguồn: BCTC kiểm toán của BMP giai đoạn 2011-2015

II. PHƯƠNG ÁN SÁP NHẬP CÔNG TY CỔ PHẦN NHỰA ĐÀ NẴNG VÀO CÔNG TY CỔ PHẦN NHỰA BÌNH MINH

1. Phương án sáp nhập

BMP sẽ phát hành cổ phiếu để hoán đổi toàn bộ số cổ phiếu của DPC do các cổ đông DPC nắm giữ theo tỷ lệ được các bên thống nhất. Theo đó, cổ đông của DPC sẽ trở thành cổ đông của BMP, có đầy đủ quyền và nghĩa vụ như những cổ đông hiện hữu của BMP. DPC sẽ có duy nhất một chủ sở hữu là BMP.

2. Tỷ lệ hoán đổi cổ phần và nguyên tắc xử lý cổ phần lẻ

- Tỷ lệ hoán đổi cổ phần được HĐQT đề xuất là 100:27. Theo đó, 100 cổ phần DPC hiện hữu sẽ đổi lấy 27 cổ phần BMP mới phát hành.

Số lượng cổ phần BMP cần phát hành để thực hiện sáp nhập

Chỉ tiêu	Số lượng (cổ phần)
Số lượng cổ phần BMP trước khi sáp nhập (1)	45.478.480
Số lượng cổ phần BMP dự kiến phát hành thêm để hoán đổi DPC (2)	604.065
Số lượng cổ phần BMP dự kiến sau sáp nhập (3) = (1) + (2)	46.082.545

Tổng số lượng cổ phần BMP cần phát hành để hoán đổi toàn bộ cổ phần DPC dự kiến là: 604.065 cổ phần. Toàn bộ số cổ phần BMP phát hành mới để hoán đổi với số cổ phần DPC do BMP sở hữu theo danh sách được Trung tâm Lưu ký Chứng khoán Việt Nam cung cấp tại thời điểm thực hiện hoán đổi sẽ trở thành cổ phiếu quỹ của BMP.

- Nguyên tắc làm tròn và xử lý cổ phiếu lẻ: số cổ phần BMP hoán đổi mà cổ đông DPC nhận được sẽ được làm tròn xuống đến hàng đơn vị, phần lẻ thập phân phát sinh do làm tròn số (nếu có) sẽ bị huỷ bỏ.

3. Hình thức hoạt động của DPC sau khi sáp nhập:

Sau khi hoàn thành việc hoán đổi cổ phần, DPC sẽ chuyển đổi từ mô hình công ty cổ phần sang hình thức Công ty TNHH một thành viên do BMP sở hữu 100% vốn điều lệ phù hợp với quy định của pháp luật và Điều lệ mới của BMP được ĐHCĐ của các bên có liên quan thông qua (gọi tắt là "Đơn Vị Mới").

GT
PH
HỮ
N
HỆ

